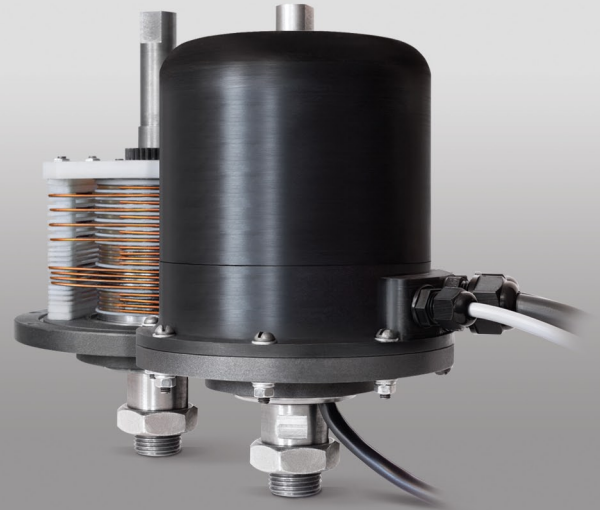


Токосъемники серии ТКА



Токосъемники серии ТКА (вращающиеся контактные устройства) предназначены для передачи электрических сигналов от неподвижного механизма к вращающемуся.

Наиболее часто используются в качестве крановых токосъемников (ВКУ) для соединения электрических сигналов поворотной крановой установки с электрооборудованием базового шасси.

Токосъемники могут комплектоваться встроенными датчиками угла поворота с цифровым или аналоговым интерфейсом и дискретным выходом.

Основные особенности:

- герметичная конструкция с возможностью изменения количества контактных цепей;
- модификации со встроенными датчиками угла поворота для приборов безопасности и систем защиты;
- исполнение с центральным отверстием для троса педали акселератора, гидрошланга и т.п.;
- дополнительный поводок для поворота токосъемника.

По отдельному заказу возможна поставка токосъемников серии ТКА с повышенным рабочим напряжением.

Обозначение исполнений

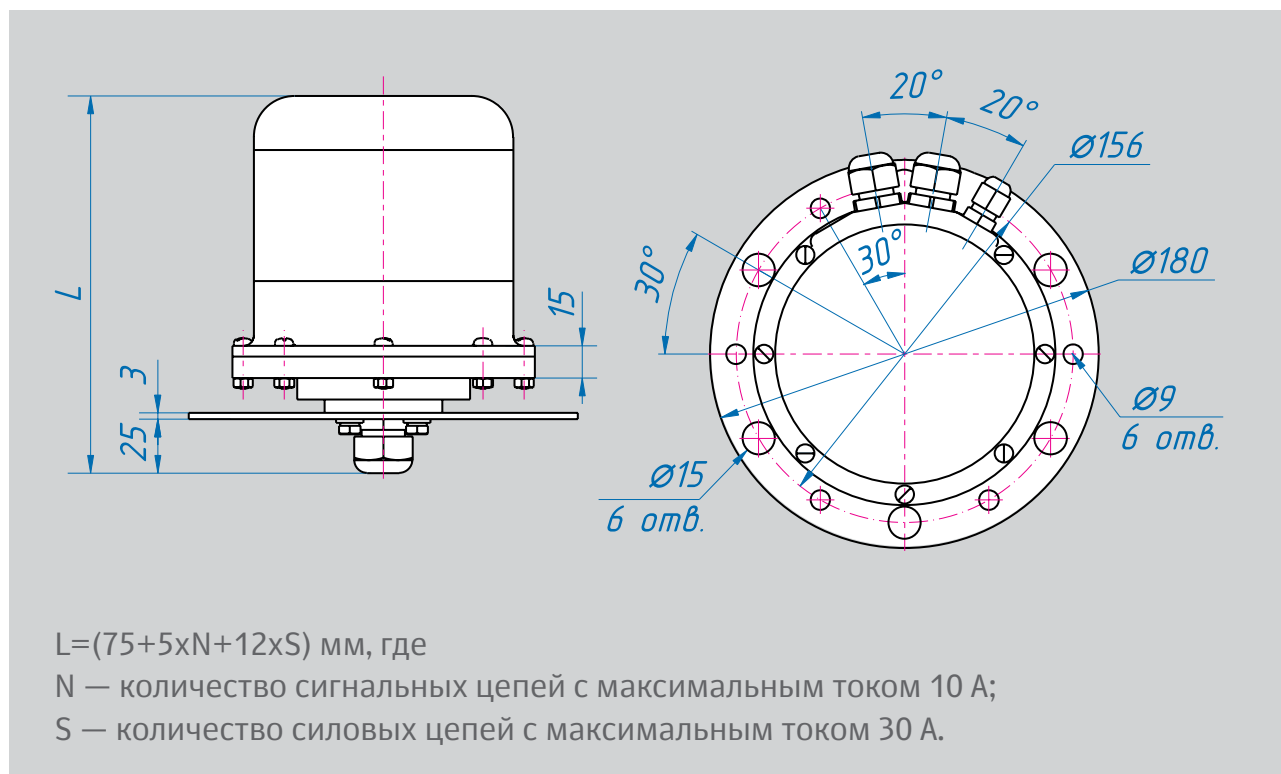
ТКА – 3/8. 1. А2. М1. В0 – С

Наименование серии	Спецификация заказчика
Количество силовых/сигнальных цепей	Наличие дополнительного водила: В1 – установлено В2 – не установлено
Максимальная сила тока силовых/сигнальных цепей: 1 – 30/10	Способ установки: М1 – на фланце М2 – на оси с резьбой М24-6g
Комплектация датчиком угла азимута: А0 – нет А1 – с цифровым интерфейсом RBus А2 – аналоговый датчик с выходным сигналом от 0,5 до 4,5 В	

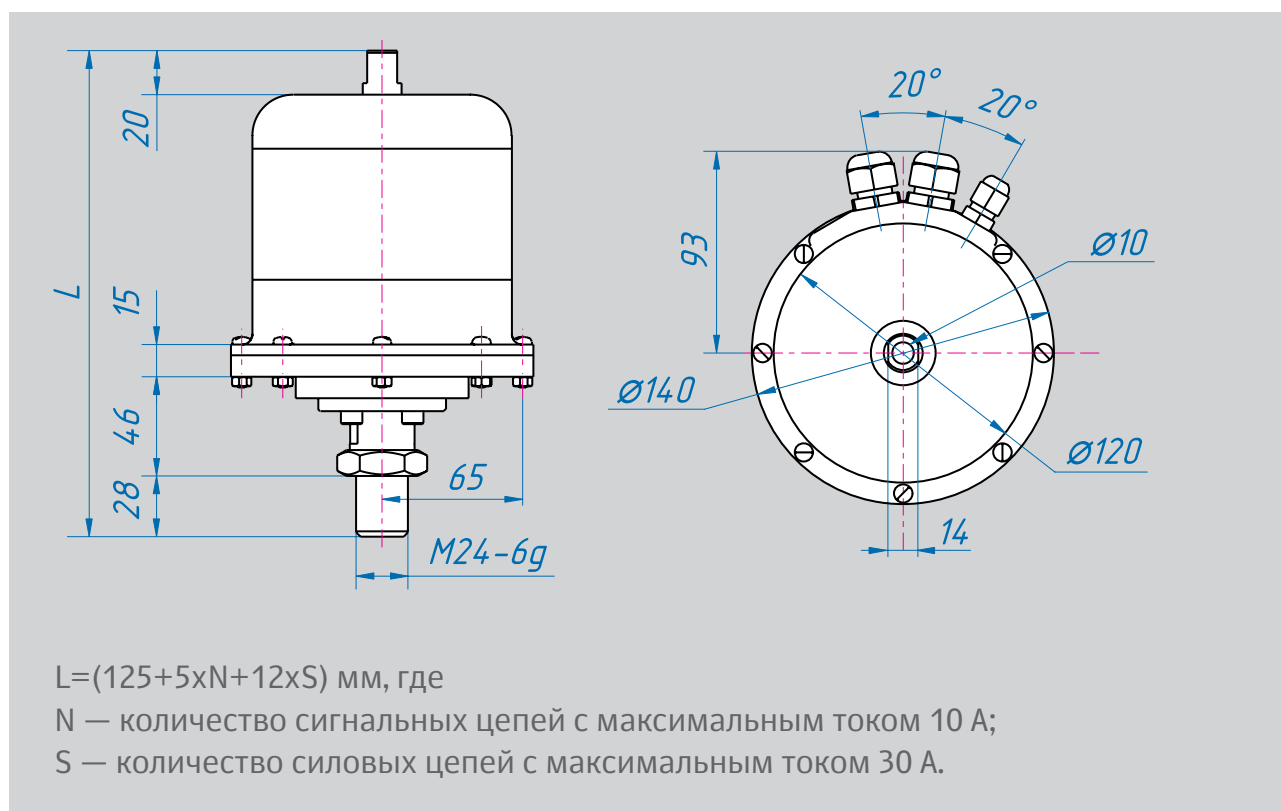
Основные технические характеристики

Параметр	Значение
Рабочее напряжение контактной пары, не более	33 В
Рабочий ток контактной пары, не более:	
– силовой	30 А
– сигнальной	10 А
Максимальное количество колец	50 штук
Сечения проводов:	
– силовых	2x1,5 мм ²
– сигнальных	0,75 мм ²
Переходное сопротивление контактной пары, не более	0,03 Ом
Износоустойчивость контактной пары, не менее	1 млн. оборотов
Диапазон температур:	
– рабочих	от минус 40° до +55°С
– предельных	от минус 60° до +65°С
Степень защиты от внешних воздействующих факторов по ГОСТ 14254-96	IP67
Допустимые вибрационные нагрузки, не более	
– максимальное ускорение	50 м/с ²
– в диапазоне частот	от 50 до 250 Гц
Допустимые ударные нагрузки, не более	100 м/с ²
Диапазон измерения угла поворота:	
– датчик с цифровым интерфейсом	от 0° до 360°
– датчик с аналоговым интерфейсом	от минус 165° до +165°
Погрешность измерения, не более	
– аналоговый	0,75 %
– цифровой	1°
Габаритные размеры, не более (L — высота токоcъёмника)	
– крепление на фланце	180 × 180 × L мм
– крепление на оси	163 × 140 × L мм
Масса (модификация с 3 силовыми и 8 сигнальными кольцами), не более	2 кг

Габаритные и присоединительные размеры токоъемника с креплением на фланце



Габаритные и присоединительные размеры токоъемника с креплением на оси



ООО НПП «Резонанс»
Тел./факс: (351) 731-30-00, 254-45-77
ул. Машиностроителей, д. 10-Б,
Челябинск, 454119
rez@rez.ru, www.rez.ru

Выпускаемая продукция

Системы контроля, защиты
и управления мобильных машин

Приборы безопасности
грузоподъемной техники

Датчики

Беспроводные устройства

Джойстики и педали

Токоъемные устройства

Приборные панели и указатели

Преобразователи напряжения

Реле и реле-регуляторы