

Датчики избыточного давления ТКН2.5-Т166



Датчики давления ТКН2.5-Т166 предназначены для непрерывного преобразования избыточного давления (давления, превышающее атмосферное) среды в стандартный сигнал постоянного тока 4–20 мА.

Используются в системах автоматического контроля и регулирования, используемых в промышленности, сфере жилищно-коммунального хозяйства в соответствии с требованиями правил учета.

Датчики ТКН2.5-Т166 имеют корпус и измерительную мембрану из нержавеющей стали и присоединительный штуцер М20×1,5.

Датчик модификации ТКН2.5-Т166-1 поставляется в комплекте с кабельным соединителем типа DIN43650А.

Основные особенности:

- устойчивость к агрессивным средам (части датчиков, соприкасающиеся с внешней средой, изготовлены из нержавеющей стали);
- высокая стабильность и достоверность показаний, достигаемая за счет встроенной калибровки и термокомпенсации;
- устойчивость к трехкратным перегрузкам давлением;
- токовый выходной сигнал;
- встроенные элементы гашения импульсных сетевых помех.

Основные технические характеристики

Параметр	Значение
Верхний предел измерения (ВПИ)	0,6; 1,0; 1,6; 2,5 МПа
Приведенная основная погрешность измерения	не более 0,5%
Дополнительная температурная погрешность на каждые 10°C	не более 0,15%
Устойчивость к перегрузкам по давлению	трехкратная, согласно ВПИ
Тип присоединительного штуцера	M20×1,5 – 6 g
Электрическое подключение	вилка GSA 3000 (DIN 43650A, ISO4400)
Тип выходного сигнала	токовый (4–20 мА)
Напряжение питания	от 10 до 32 В
Диапазон температур: окружающей среды измеряемой среды	от минус 20 до +80 °С от минус 20 до +120 °С
Степень защиты от внешних воздействующих факторов по ГОСТ 14254-96: датчика ответного разъема	IP67 IP65
Допустимые вибрационные нагрузки, не более максимальное ускорение в диапазоне частот	50 м/с ² от 0 до 250 Гц
Допустимые ударные нагрузки	150 м/с ²
Габаритные размеры, длина × диаметр, не более	79 × 34 мм
Масса, кг, не более	0,2 кг

Габаритные и установочные размеры

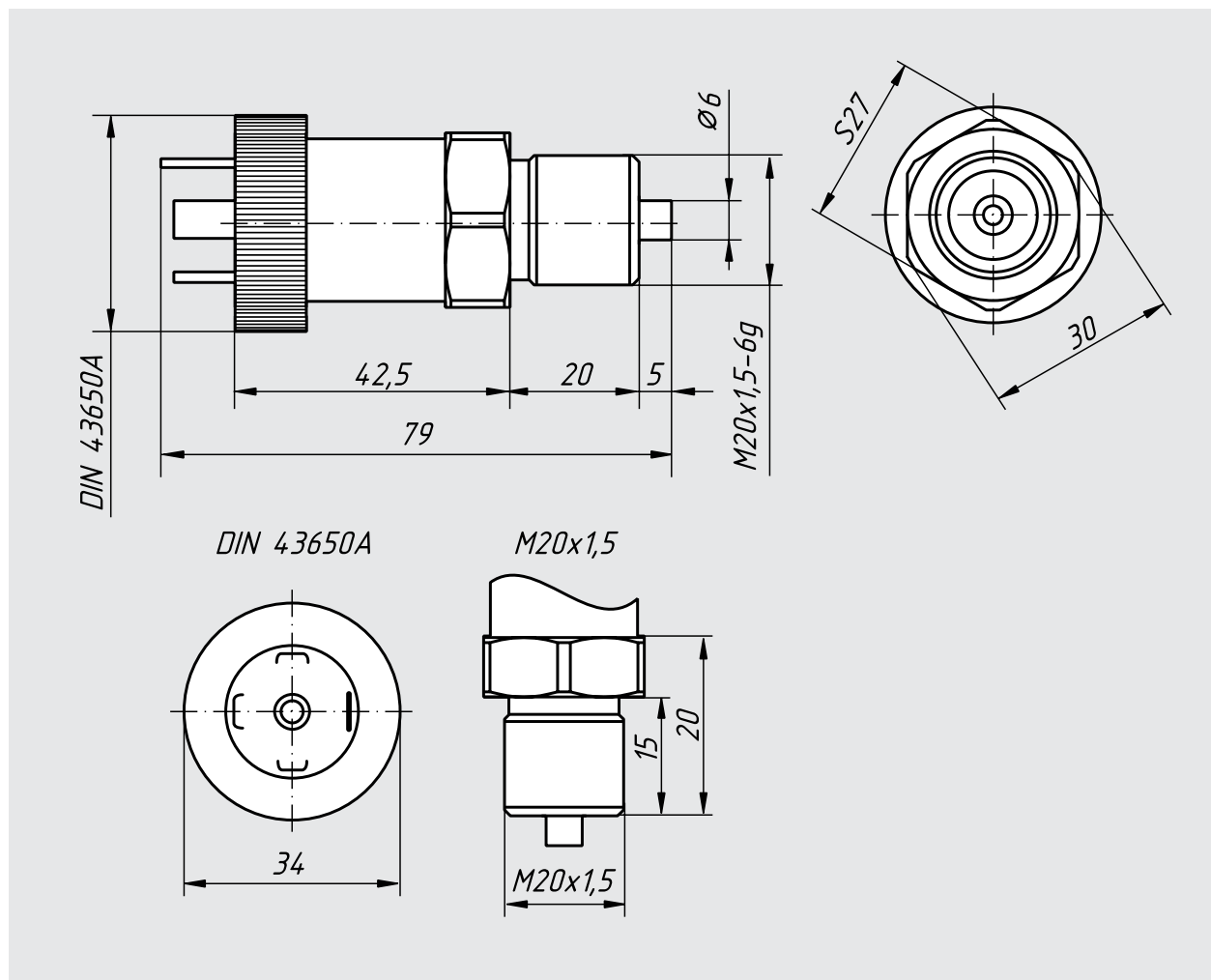
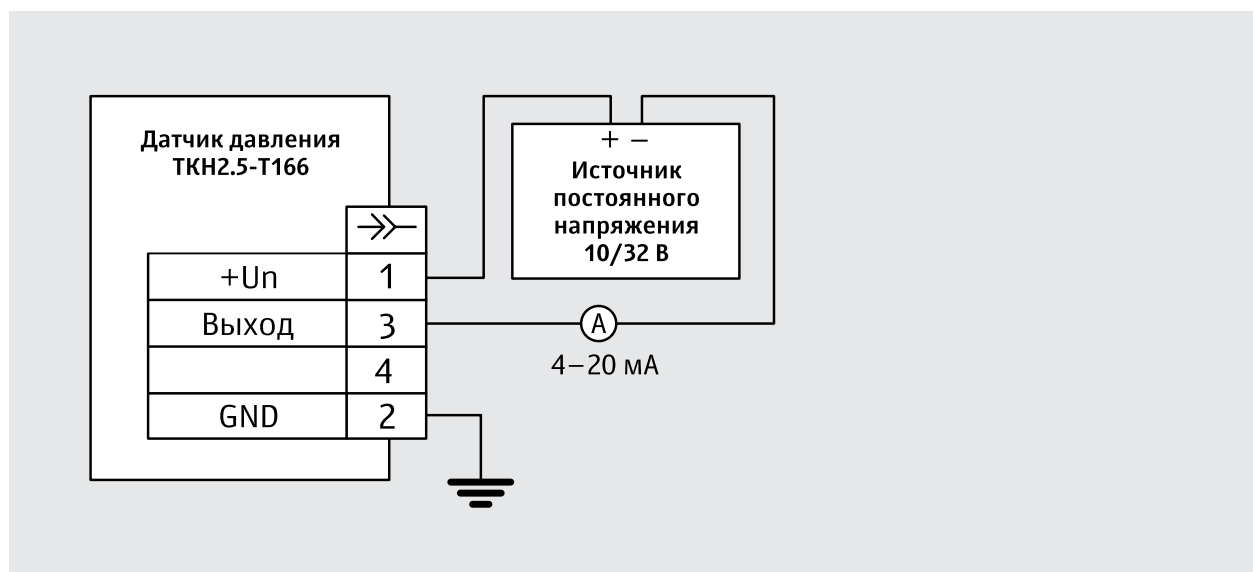


Схема подключения



ООО НПП «Резонанс»

Тел./факс: (351) 731-30-00, 254-45-77

ул. Машиностроителей, 10-Б

Челябинск, 454119

rez@rez.ru, www.rez.ru

Выпускаемая продукция

Системы контроля, защиты
и управления мобильных машин

Приборы безопасности
грузоподъемной техники

Датчики

Беспроводные устройства

Джойстики

Приборные панели и указатели

Преобразователи напряжения

Реле и реле-регуляторы