

Указатели стрелочные УК2.5



Предназначены для отображения показаний датчиков с выходным сигналом 4–20 мА.

Содержат внутреннюю систему ограничения положения стрелки в крайних положениях, предотвращающую выход указателя из строя при выходе входного сигнала за номинальный диапазон, а также при подаче сигнала обратной полярности.

При выходе сигнала от датчика за рамки 4–20 мА стрелка выходит за пределы шкалы указателя на 10 градусов, что позволяет своевременно диагностировать замыкания/обрыв выхода или отказ датчика.

По заказу потребителей поставляются указатели с сохранением положения стрелки при отключении питания (например, для считывания показаний уровня топлива без подачи напряжения).

Основные особенности:

- корпус диаметром 60 мм;
- подсветка шкалы и стрелки указателя для работы в темное время суток с возможностью регулировки уровня яркости подсветки внешним регулятором (потенциометром);
- процедура инициализации указателя при включении питания, позволяющая оценить его работоспособность;
- устойчивость входа к замыканиям на «массу» и плюс бортовой сети.

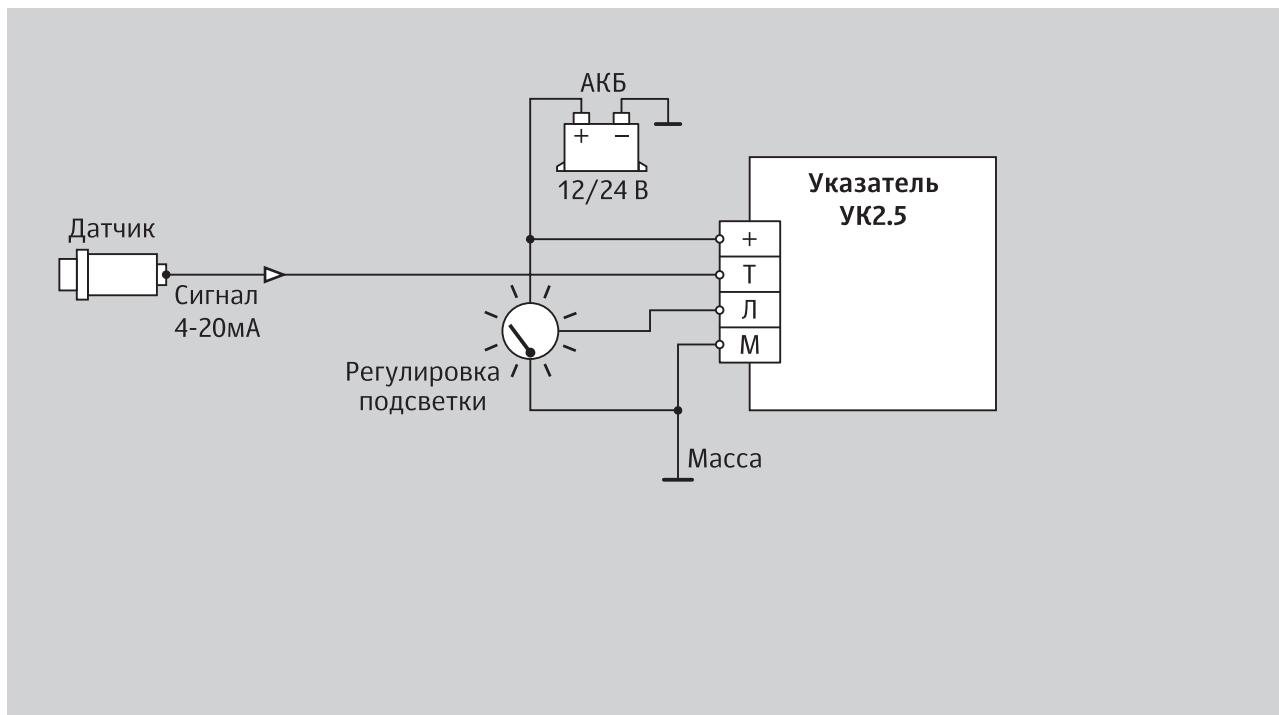
Основные технические характеристики

| Параметр | Значение |
|---|---|
| Установочный диаметр | 60 мм |
| Номинальное напряжение питания | 24 В |
| Диапазон рабочих напряжений | от 18 до 32 В |
| Номинальный диапазон входного сигнала | от 4 до 20 мА |
| Потребляемая мощность при номинальном напряжении | не более 2 Вт |
| Погрешность позиционирования стрелки | ±1% |
| Диапазон температур: – рабочих – предельных | от –40 до +55 °С от –50 до +70 °С |
| Степень защиты от внешних воздействующих факторов по ГОСТ 14254-96 | IP50 |
| Допустимые вибрационные нагрузки: – максимальное ускорение – в диапазоне частот | не более 50 м/с ² от 50 до 200 Гц |
| Допустимые ударные нагрузки | не более 100 м/с ² |
| Габаритные размеры | не более 65×65×70 мм |
| Масса | не более 170 г |

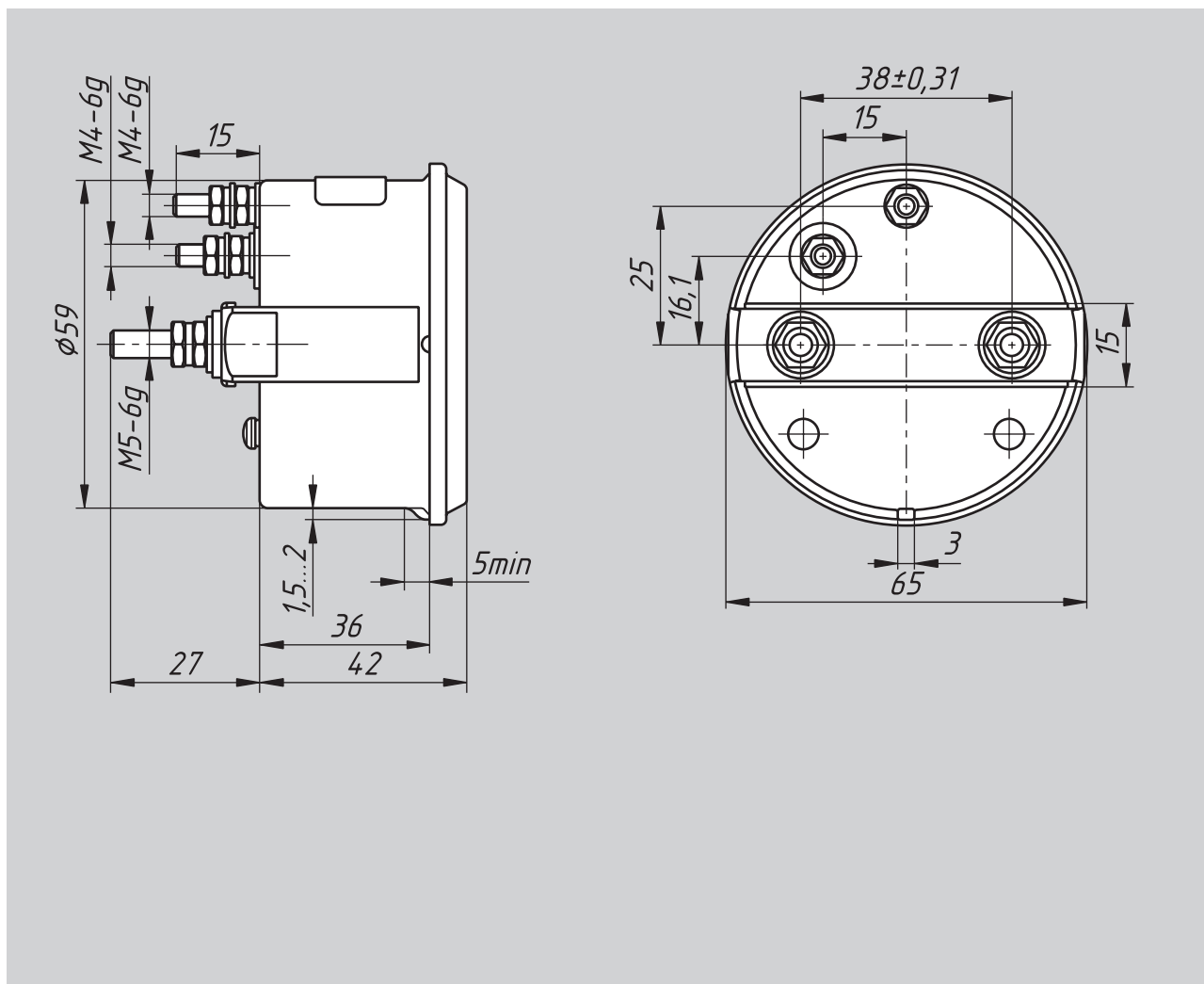


Указатель может быть реализован с любым рисунком лицевой панели

Схема подключения



Габаритные и установочные размеры



ООО НПП «Резонанс»
Тел./факс: (351) 731-30-00, 254-45-77
ул. Машиностроителей, д. 10-Б,
Челябинск, 454119

электронная почта: rez@rez.ru
сайт: www.rez.ru

Выпускаемая продукция

Системы контроля, защиты
и управления мобильных машин

Приборы безопасности
грузоподъемной техники

Датчики

Джойстики

Приборные панели и указатели

Преобразователи напряжения

Реле и реле-регуляторы